

Revivons au présent un passé authentique

L'Île-de-France était jusqu'à la fin du XVIII^{ème} siècle l'une des plus grandes régions viticoles de France. Son vignoble occupait une superficie estimée à 42 000 hectares.

Celui de l'ouest parisien était très prospère, grâce à l'action des Abbayes : Saint-Denis, Saint Vincent de Senlis et Saint Martin de Pontoise, Saint-Germain-des-Prés entre autres.

Des vignobles tels qu'Argenteuil, Suresnes, la vallée de Montmorency, les coteaux de la Seine, le Mantois et d'autres encore, firent la renommée de notre région.

Aujourd'hui, après la terrible épidémie du phylloxéra à la fin du XIX^{ème} siècle, et le modernisme, il ne subsiste plus que quelques vignes qu'il faut protéger. Mais sous l'action de municipalités, d'associations et de particuliers, de nouvelles plantations voient le jour, redonnant vie à un patrimoine oublié.



MAISON DE LA VIGNE

Horaire d'ouverture

Ouvert toute l'année en semaine pour les groupes et à partir de 5 personnes

Visite guidée pour adultes, jeune public et scolaires, sur rendez-vous à :

- à l'Office de Tourisme Vexin Centre : 01 30 39 68 84 / ot-vexincentre@gmail.com
- ou à la maison de la Vigne : 07 68 78 66 75 ou 06 14 11 10 85 / lamaisondelavigne@gmail.com

Tarifs

- Adulte : 5 €
- Moins de 15 ans et personne en situation de handicap : 3 €
- Groupes (à partir de 15 personnes)
visite commentée : 4 € par personne
- Groupes scolaires et jeune public : 3 € par personne



Contact

Maison des Arts et Métiers de la Vigne

7 Boulevard Gambetta - 95640 Marines

Tél : 07 68 78 66 75 ou 06 14 11 10 85

Site internet : maisondelavigne-95.fr

Mail : lamaisondelavigne@gmail.com

Maison des Arts et Métiers de la Vigne

Parc naturel régional du Vexin français



Découvrez
notre patrimoine
viticole

Crédits photos : DR - PNR Vexin français - A. Spéni - Conception : Florilèges - Impression : Megram Editions - Juin 2022

Une autre vie s'invente ici



La Maison des Arts et Métiers de la Vigne intègre le réseau des musées et maisons à thème du Parc naturel régional du Vexin français. Le Parc valorise ainsi le territoire du Vexin français et les activités traditionnelles qui y sont liées.



La Maison des Arts et Métiers de la Vigne, installée dans l'ancien hangar à locomotive, a pour objectif la présentation, la conservation et la mise en valeur d'objets, de matériels et de documents en rapport avec le patrimoine viticole régional existant ou ayant existé, notamment à base d'illustrations et de projections.

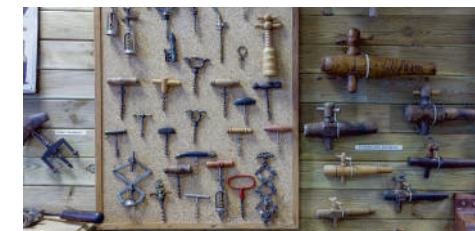
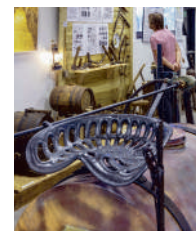
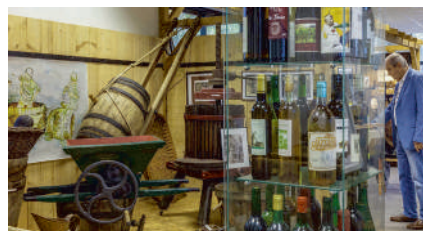
Un chai en état de marche permettra de vinifier les raisins des vignes alentours, dont celles de Marines, Le Clos Matelin.

Un espace convivial ouvert à un large public

Cette Maison donne la priorité à la convivialité, la rencontre, le dialogue, l'ouverture sur les différents aspects matériels tels que les outils, mais également immatériels comme le savoir-faire, les traditions, les métiers en relation avec le travail du vigneron, ainsi que l'Histoire. Cet espace est ouvert au public, aux enseignants, aux associations, aux entreprises et autres.

A découvrir aussi

- **Le musée du Vexin français à Théméricourt**
- **Le musée de la Moisson à Sagy**
- **Le moulin de la Naze à Valmondois**
- **La maison du Pain à Commeny**



La Maison des Arts et Métiers de la Vigne en Ile-de-France a vu le jour à l'initiative de l'association « **Seine et Oise Vignes** » et sur proposition de la commune de Marines. Déjà dotée de deux cents pieds de vignes plantés aux Hautiers, celle-ci a souhaité créer un lieu touristique de rencontres conviviales et pédagogiques.

Ce projet a été soutenu par la Direction Départementale du Tourisme, la Communauté de Communes Vexin Centre, le Parc naturel régional du Vexin français, la Caisse Locale du Crédit Agricole, des entreprises régionales et des mécènes.



SEINE ET OISE VIGNES
Association
Une nouvelle identité pour l'UVVOS

*L'association « **Seine et Oise Vignes** » œuvre sur la région Ile de France à maintenir et à promouvoir le patrimoine viticole local, par une démarche pour la préservation de l'identité des vignes existantes, mais également par l'implantation de petites vignes, qu'elles soient communales, associatives ou privées.*

Des animations pour les enfants

Pour les enfants, un parcours pédagogique et ludique est proposé en collaboration avec les enseignants ou les accompagnants.

Visiteurs en situation de handicap

Des dispositions particulières ont été mises en place pour accueillir dans les meilleures conditions les visiteurs en situation de handicap : aménagement des accès pour les personnes à mobilité réduite, accompagnement en langue des signes pour les visiteurs sourds et malentendants.

