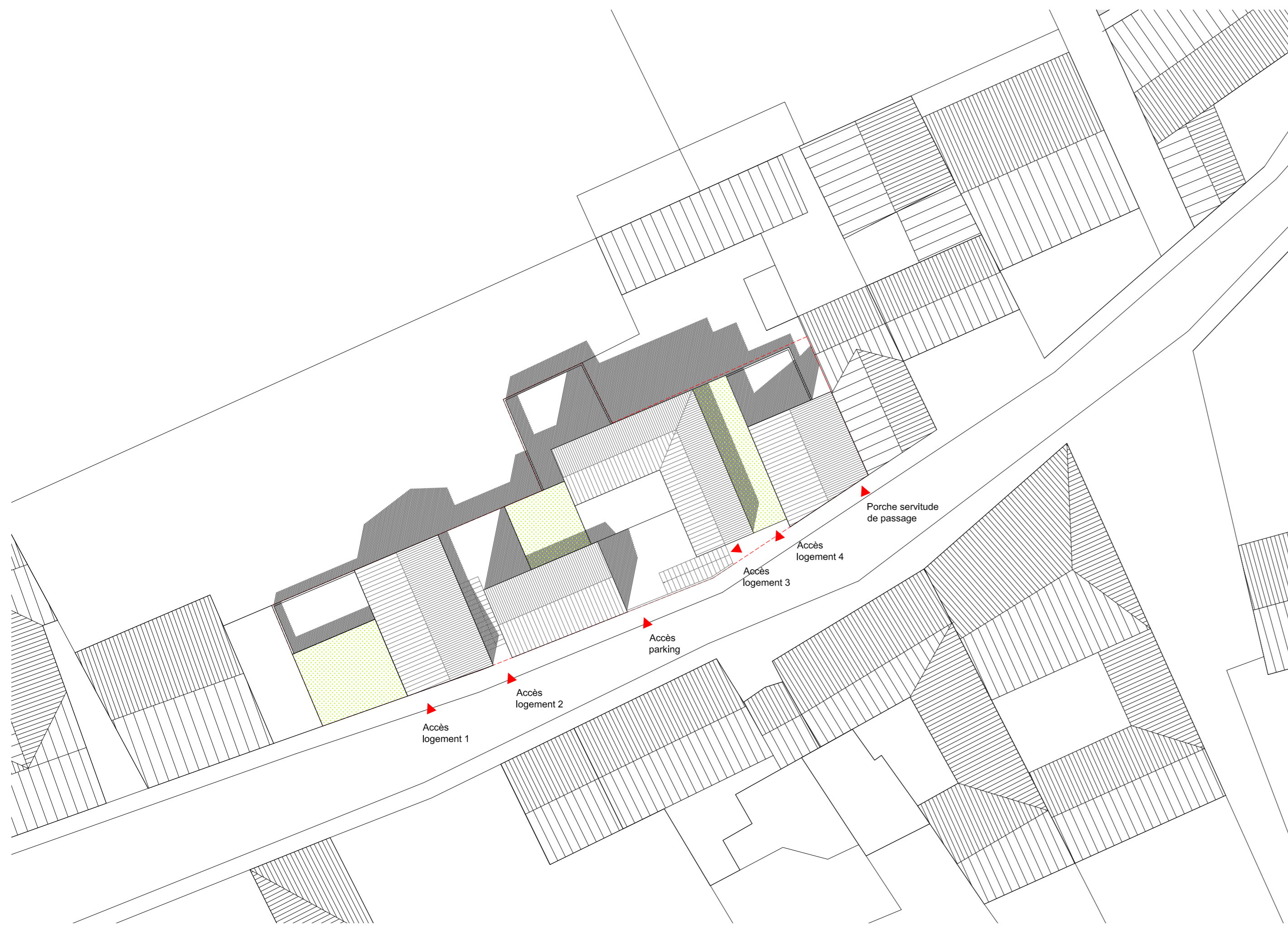


BAUCHET & DE LA BOUVRIE, CHANI GIAOUI, GAETAN JACOT

QUATRE LOGEMENTS A EVECQUEMONT



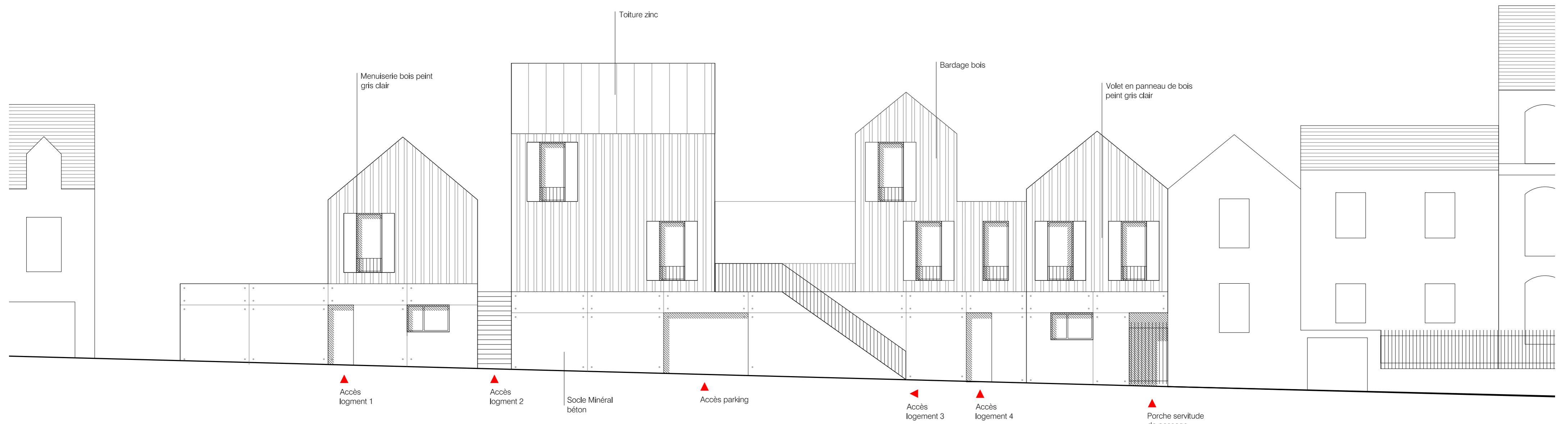
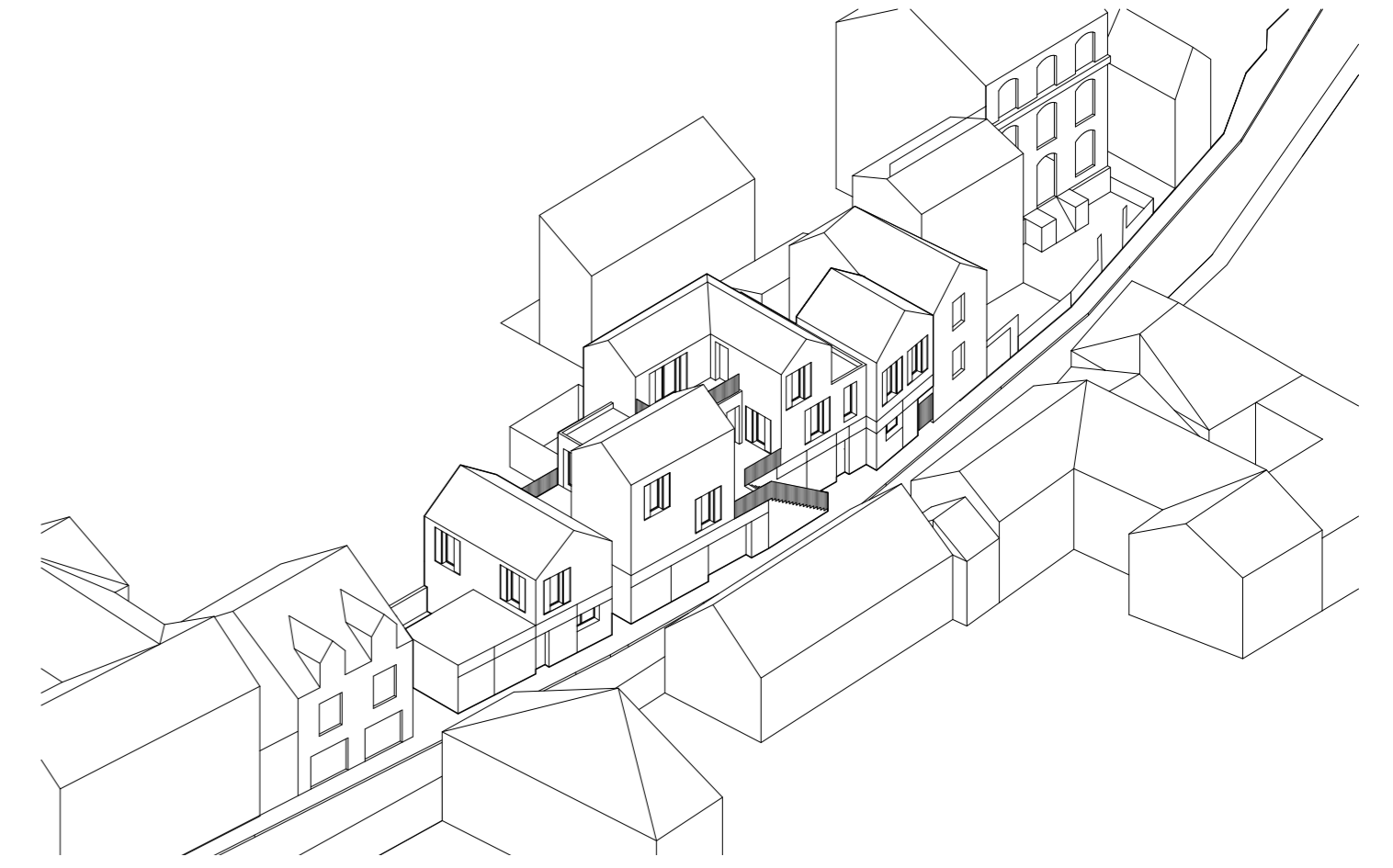
Plan masse 1:200

Le projet se situe au **20 rue d'Adhémar**, à moins de deux cent mètres de l'église et de la mairie d'Evécquemont. Cette rue, qui sillonne le cœur historique de la commune, accueille un **patrimoine architectural vexinois diversifié**.

La variété des constructions le long de cette voie constitue une succession de **séquences urbaines riches** et complexes. En effet, nombre de maisons donnent directement sur l'espace public au rez-de-chaussée. D'autres, en revanche, sont tenues en retrait soit par de vastes jardins clos, soit par des murets ou des grilles. Mais dans l'ensemble, la rue reste largement tenue par les constructions qui la bordent. Cette **hétérogénéité d'implantation du bâti** se traduit aussi par la présence de nombreuses venelles et passages étroits qui s'immiscent entre les parcelles afin de desservir des maisons en retrait implantées en cœur d'îlot.

Le présent projet s'insère dans ce contexte riche et complexe et en propose une **réinterprétation contemporaine**. Ainsi, quatre maisons viennent compléter la séquence urbaine existante, dans la prolongation du tissu urbain traditionnel. Accessibles suivant **quatre dispositifs distincts**, elles sont autant de façons d'habiter différentes et prolongent ainsi la diversité de typologies observées dans le village d'Evécquemont.

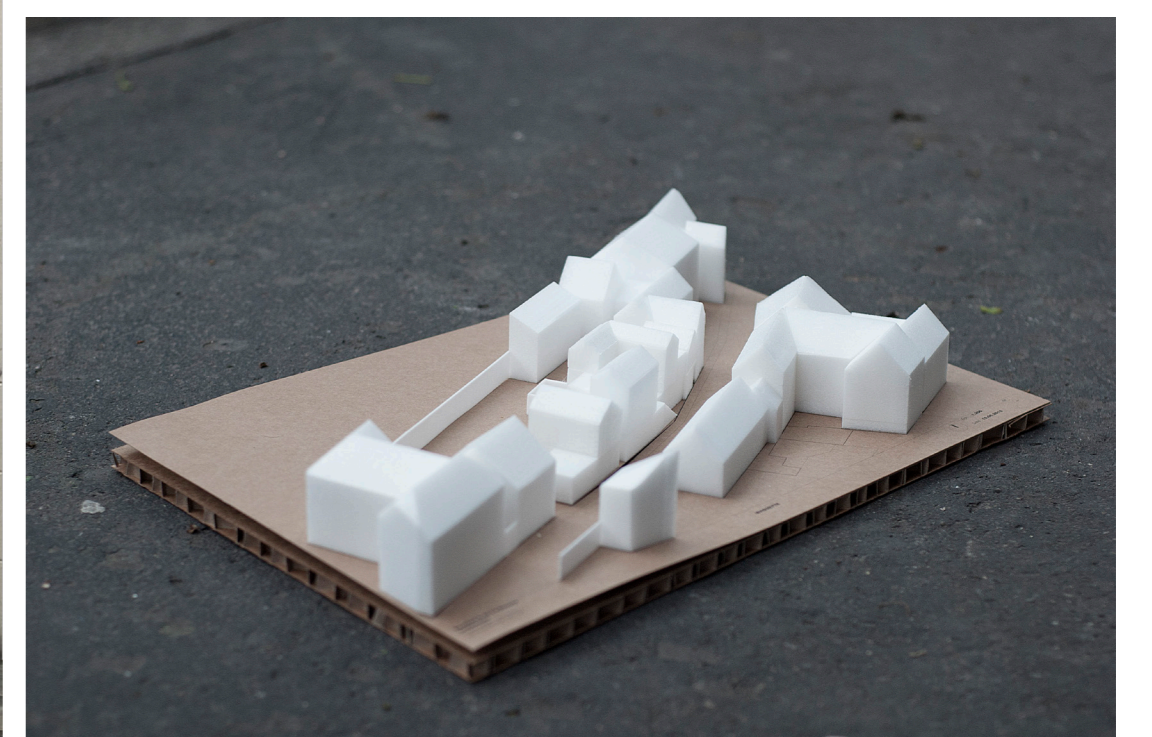
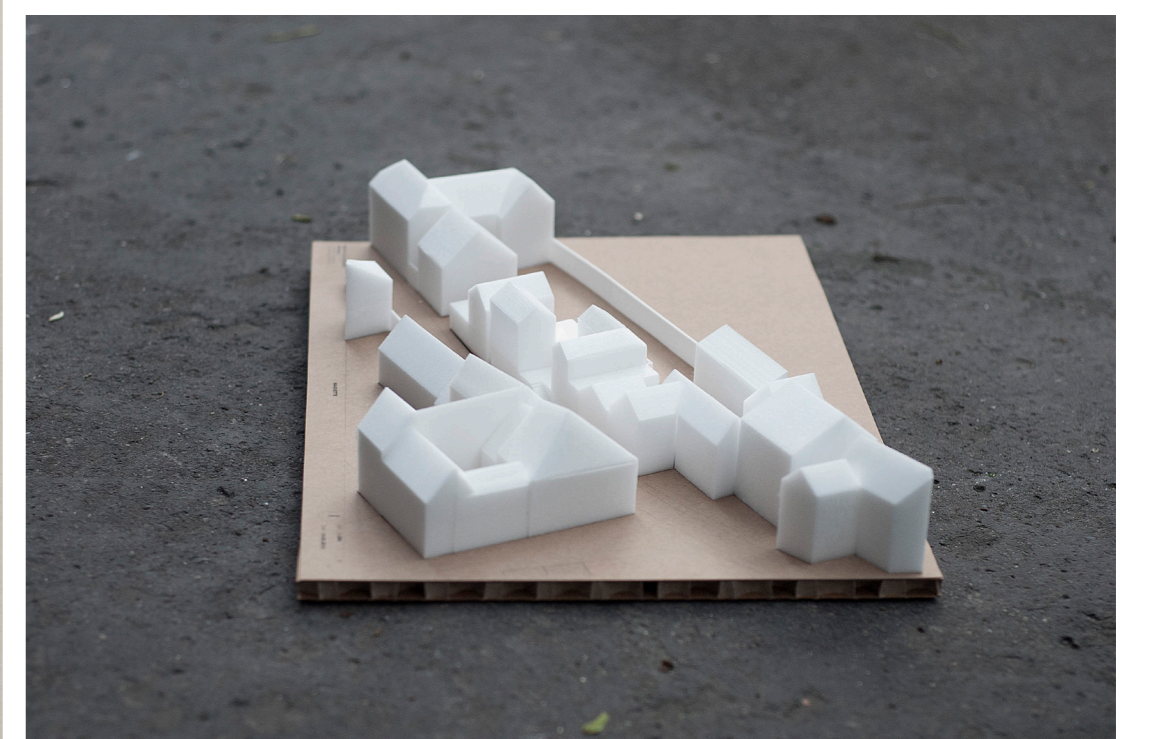
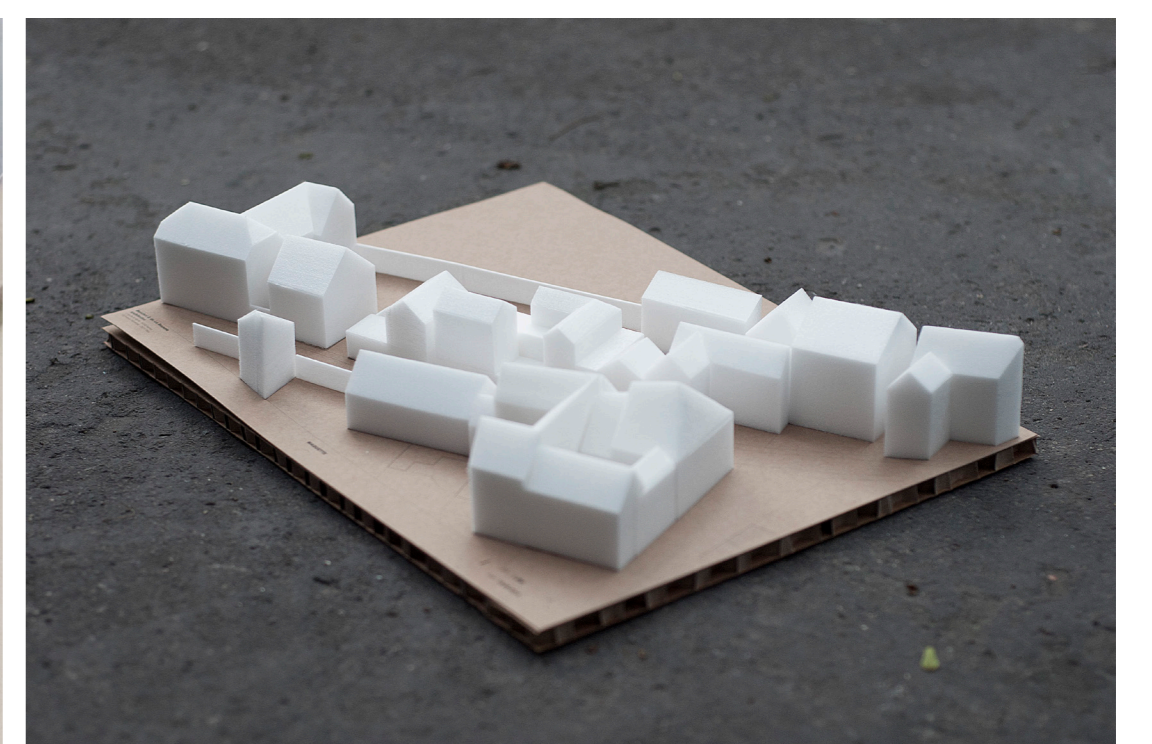
Un soin particulier est apporté au traitement des **limites avec l'espace public** afin de préserver l'intimité des logements et de qualifier les espaces extérieurs. Les volumes tirent profits de leurs imbrications, se protégeant les uns des autres, tout en limitant les effets de mitoyenneté.



Façade rue 1:100



Perspective depuis la rue d'Adhémar



Maquette

BAUCHET & DE LA BOUVRIE, CHANI GIAOUI, GAETAN JACOT

QUATRE LOGEMENTS A EVECQUEMONT

Le projet propose des typologies intermédiaires, avec des **accès individuels aux logements**. Grâce à la variation typologique des logements, tantôt accessibles depuis un passage entre deux maisons, tantôt depuis un escalier longeant la chaussée, ou encore de plain-pied depuis la rue, il s'agit ici de proposer sur une même parcelle quatre manières différentes d'habiter le centre d'Evécquemont.

Sur rue, les constructions sont **implantées à l'alignement** ; à l'ouest, en limite séparative ; et à l'est le bâtiment s'adosse à la construction existante et reprend le gabarit du bâtiment mitoyen.

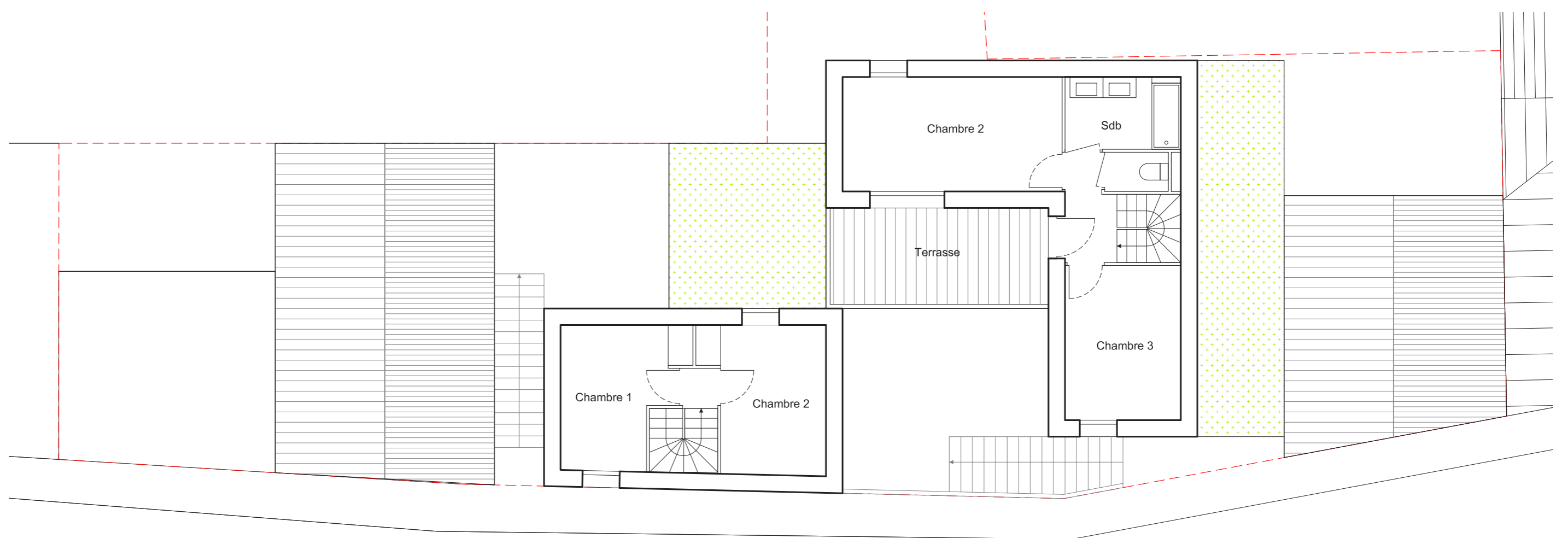
Le rez-de-chaussée est constitué d'un **socle minéral en béton** qui vient créer une continuité avec les murets en pierre et les soubassements des constructions de la rue. Au-dessus de ce socle sont disposés des volumes en bois de dimensions comparables au tissu bâti environnant.

Des espaces extérieurs de type **patio** sont proposés aux logements, soit à rez-de-chaussée pour deux d'entre eux, soit à l'étage sous forme de « jardins suspendus ». L'articulation typologique de chacun des quatre logements se développe et gravite autour de ces **espaces extérieurs préservés de la rue**, afin d'offrir aux habitants un réel prolongement à ciel ouvert de la sphère privée.

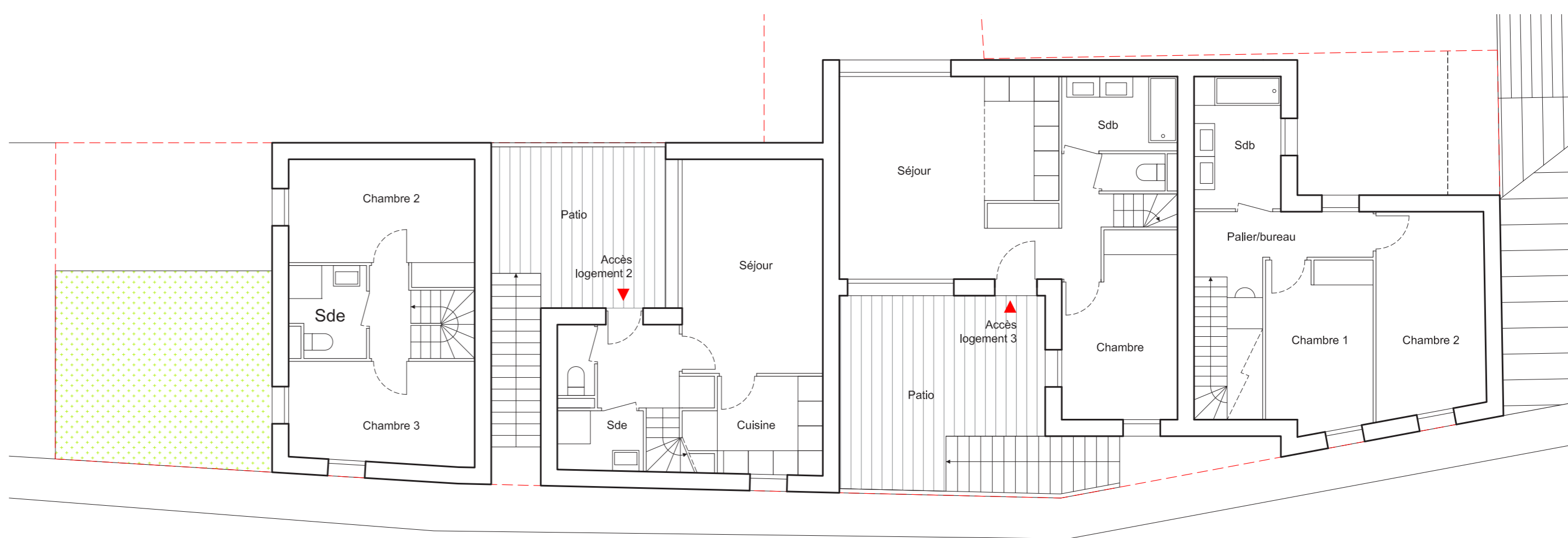
Aujourd'hui, la construction de nouveaux logements dans le centre d'Evécquemont soulève la problématique de l'**intégration respectueuse des stationnements créés**. En s'appuyant sur les irrégularités géométriques de la parcelle, le projet propose une seule et **unique poche de parking** collectif pour les quatre logements. Cela permet de libérer un large linéaire sur la rue pour les logements et leurs accès. De plus, la servitude de passage à l'est de la parcelle ayant été réduite à un porche piétonnier, le parking collectif met à la disposition de la parcelle mitoyenne un stationnement.

La modération des bâtiments **s'inspire du patrimoine architectural** observé dans le Vexin. Ainsi, l'expression architecturale se veut sobre, donnant la priorité à la qualité des espaces intérieurs et à une forte rationalité de construction (pas de porte-à-faux, pas de grande portée, continuité verticale de la structure). Les matériaux choisis tiennent compte des **traditions constructives régionales**. Ce sont des matériaux simples, pérennes, dont la tenue dans le temps sera renforcée par la réalisation de détails simples et prouvés, sans sophistication mal placée.

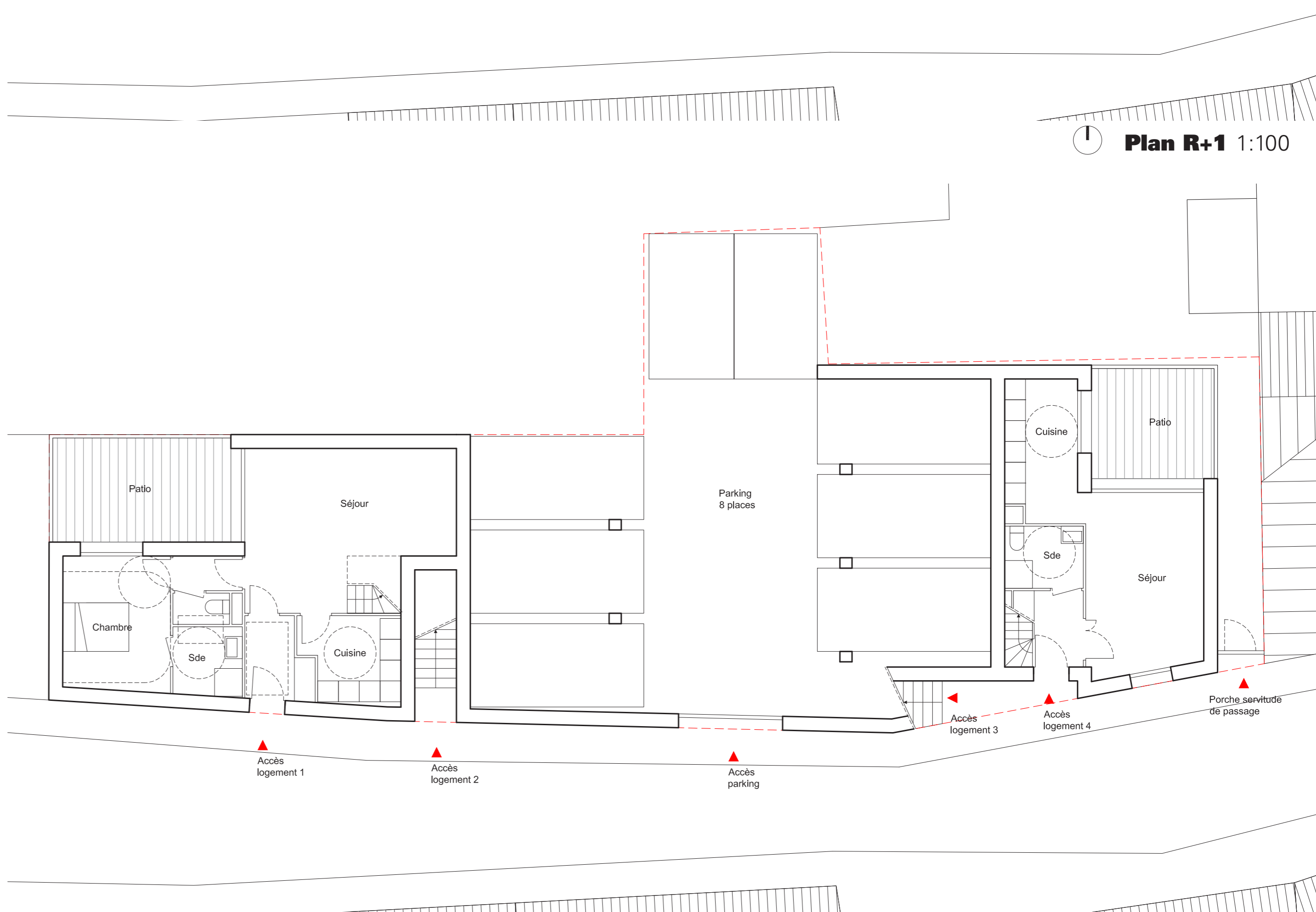
Le socle du projet est donc réalisé en béton brut coulé sur place. Il supporte à R+1 des volumes en bardage et ossature bois dont l'**isolation est intégrée dans le complexe**. Afin de contraster avec le matériau de façade, les volets ainsi que les menuiseries des fenêtres sont réalisés en bois et peints dans un ton gris clair.



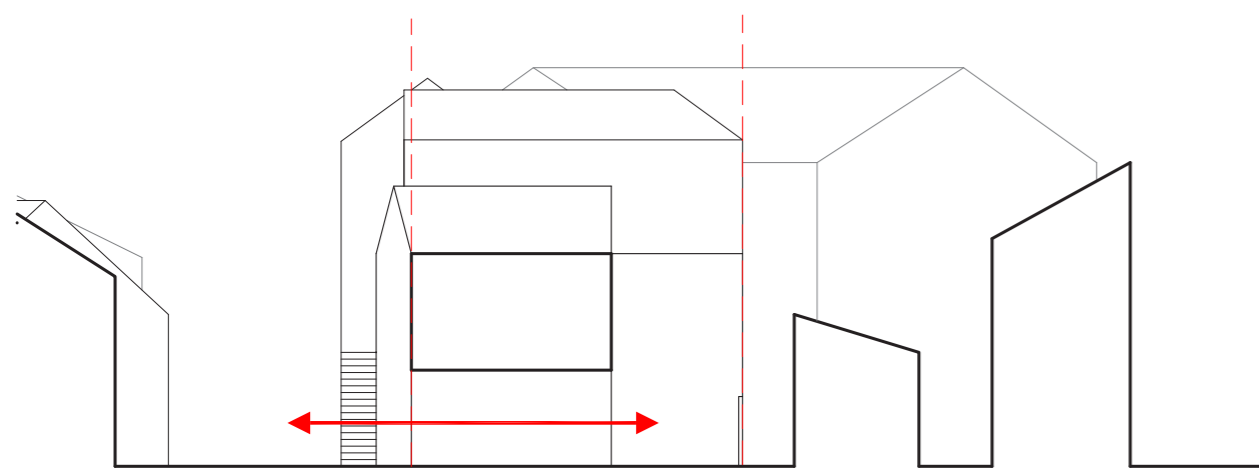
Plan R+2 1:100



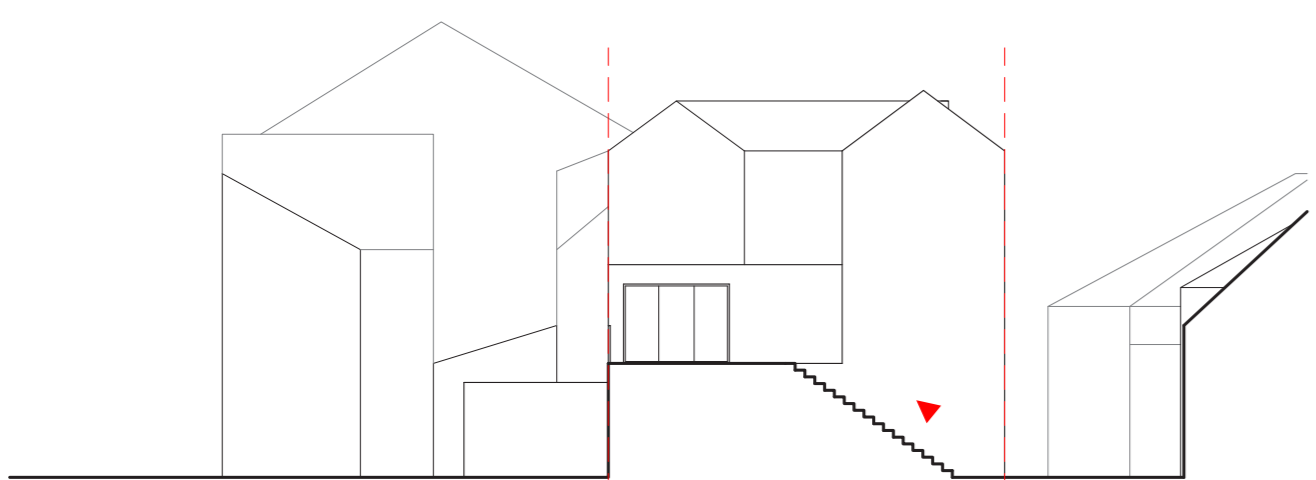
Plan R+1 1:100



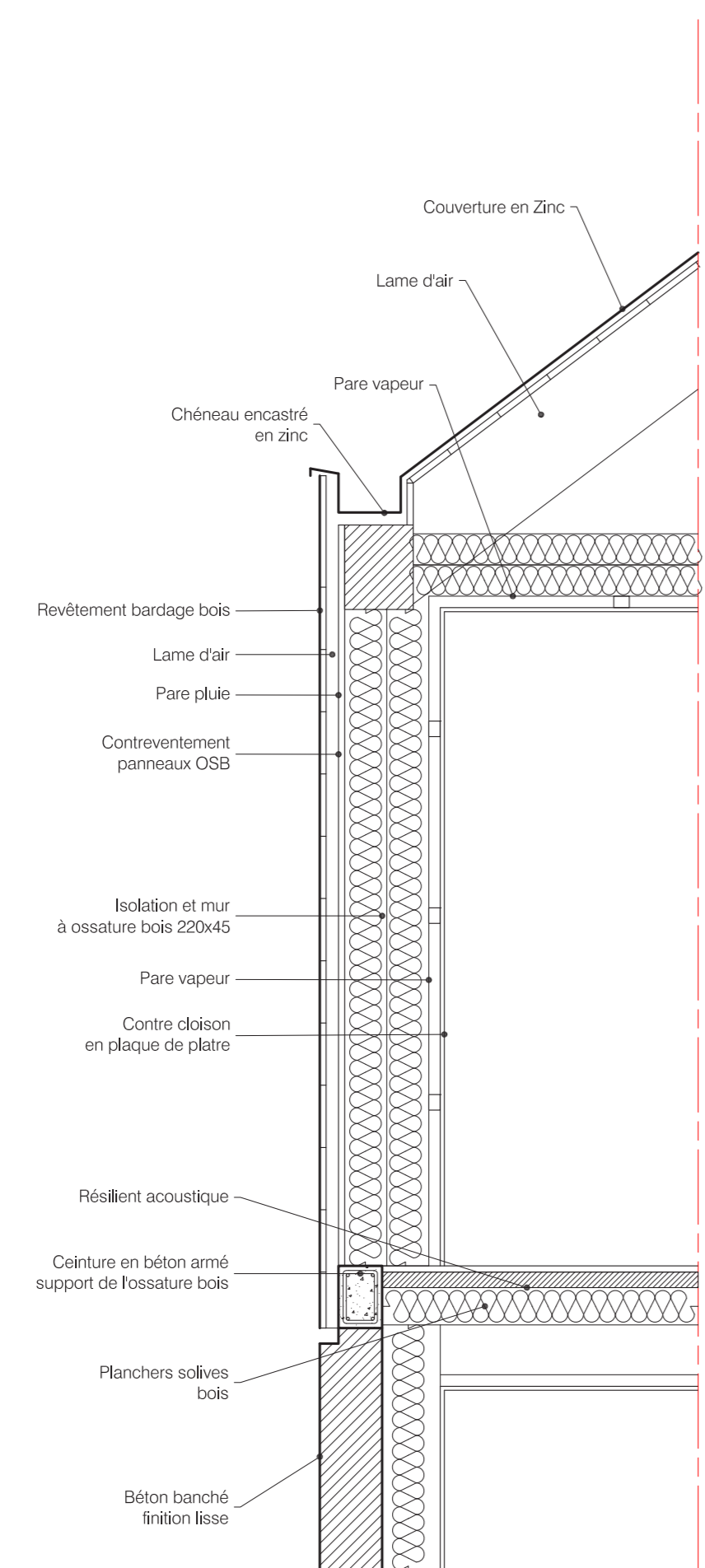
Plan RDC 1:100



Coupe sur le porche



Coupe sur l'accès de la maison 2



Coupe détail 1:20